



## CONSEILS D'EXPERT // EXPERT ADVICE



Dr Sandrine Sebban

Sandrine SEBBAN, Docteur en Médecine, spécialisée en Médecine Esthétique  
20 ans d'expérience dans toutes les techniques médicales esthétiques  
Inventeur de la « SoftFilling Technique », 2009  
Inventeur de la « STOP Facial Ageing Method », 2017  
Inventeur de l'« aiguille pilote » SoftFil® EasyGuide,

Sandrine Sebban, Doctor of Medicine specialising in Aesthetic Medicine.  
20 years' experience in all medical aesthetic techniques  
Inventor of the "SoftFilling Technique" in 2009  
Inventor of the "STOP Facial Ageing Method™",  
2017 Inventor of the SoftFil® EasyGuide insertion needle



## UN SOIN COSMÉTIQUE TOPIQUE INNOVANT POUR RÉDUIRE LE VOLUME D'UNE INJECTION

## A TOPICAL COSMETIC TREATMENT TO REDUCE THE VOLUME OF AN INJECTION

*Jusqu'à présent, il n'existait aucun soin topique capable d'ajuster les irrégularités superficielles à la suite d'une injection d'acide hyaluronique. Seule la hyaluronidase était utilisée, et uniquement en cas de désagréments importants. Aujourd'hui, un tout nouveau soin topique issu des laboratoires SoftFil® répond à la demande des médecins d'un produit applicable à la surface de la peau pour harmoniser les irrégularités cutanées.*

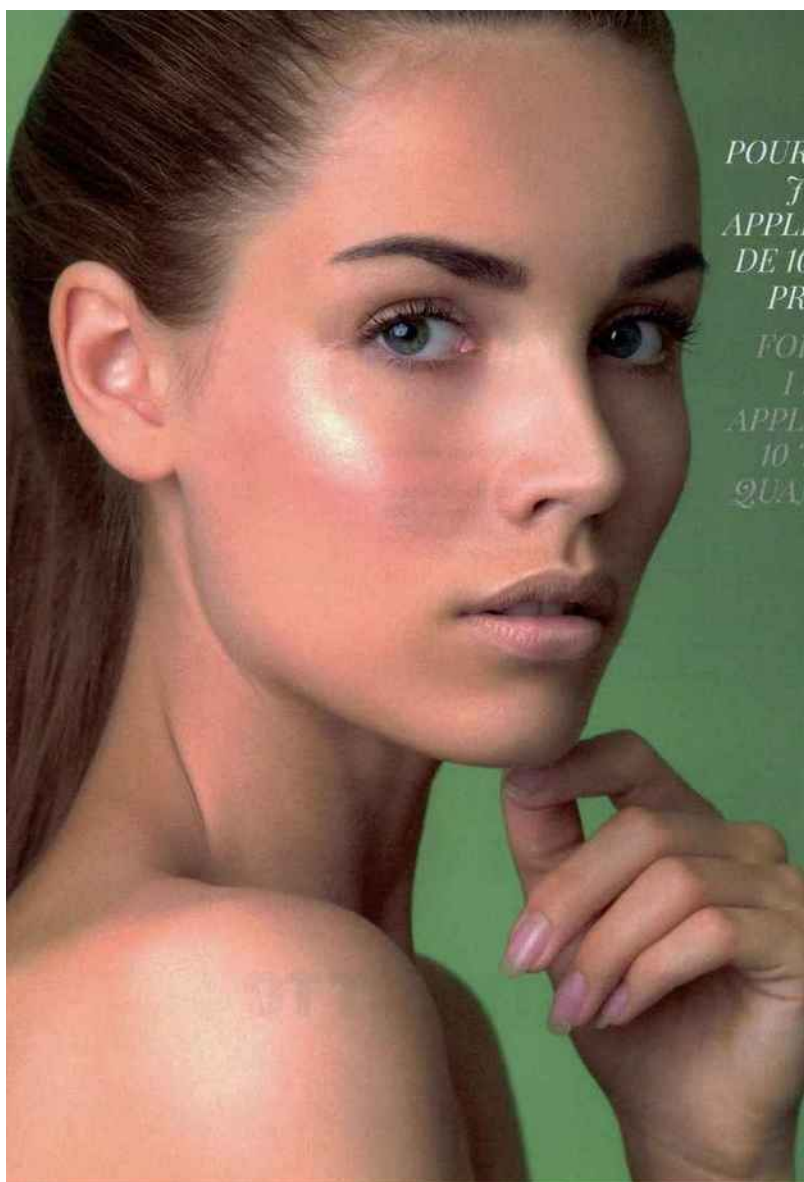
*Until now, there were no topical treatments capable of adjusting any superficial irregularities after hyaluronic acid injections. We only used hyaluronidase, and only in the case of important side effects. Today, SoftFil® laboratories have developed a brand-new topical treatment that fulfils the needs from doctors for a product that can be applied to the surface of the skin to even out any skin irregularities.*

### La goutte qui fait déborder le résultat

L'aspect surinjecté est un phénomène que les médecins esthétiques connaissent bien. Quelques gouttes de trop, un produit inadapté à la zone traitée, et le résultat n'est plus harmonieux. Au cours de ma carrière, j'ai reçu un certain nombre de patients déçus par l'aspect de leur visage qui me demandaient de « faire quelque chose ». Si la grande majorité des patients ressortent satisfaits de leur séance, le taux d'incidence des

### A drop too much

The over-injected look is a phenomenon that cosmetic doctors know only too well. Just a few drops too many or using a product that is unsuitable for the treatment area can lead to an unattractive result. Over the course of my career, I have seen a certain number of patients who are disappointed by their face's appearance, and who want me to "do something". Though the vast majority of patients are happy with their treatment, the



*POUR CHAQUE FORME D'IRRÉGULARITÉ,  
J'AI DÉVELOPPÉ UN PROTOCOLE  
APPLICABLE EN 1 À 6 SÉANCES ESPACÉES  
DE 10 À 15 JOURS AVEC DES QUANTITÉS  
PRÉCISES DE CRÈME À APPLIQUER.*

*FOR EVERY TYPE OF IRREGULARITY,  
I HAVE DEVELOPED A PROTOCOL  
APPLICABLE IN 1 TO 6 SESSIONS SPACED  
10 TO 15 DAYS APART, WITH PRECISE  
QUANTITIES OF CREAM TO BE APPLIED.*

rate of problematic results is on the rise, in proportion with the number of procedures carried out and the broadening age range of consumers; in the last few years we have seen more and more Millennials coming in for cheekbone reshaping and lip enhancement, a tricky but hugely popular procedure. These procedures have been carried out for over 20 years all over the world and, given the current trend for 3D facial volume enhancement, the risk of experiencing undesirable side-effects is a real one.

#### **Problems that specialists know only too well**

Doctors are well aware of the problems that can arise, some more serious than others, and they have listed them as follows: swelling caused by an excessive amount of product injected, asymmetry, the lower eyelid displaying an irregular appearance, or an eye bag that has developed following an injection into the under-eye area, over-injection of the lips, post-injection swelling that can last from a few hours to a few days, and, finally, the appearance of granulomas in reaction to the presence of a foreign body. The latter are very rare with hyaluronic acid, and often they are false granulomas caused by a mass of too-dense product.

In the most serious cases, patients say that they no longer recognise themselves and that their expressions have been altered, or that their appearance has a visible "injected" look, sometimes evoking negative comments from their loved ones. These criticisms, combined with the modification of their features and therefore a loss of distinctiveness, makes them feel anxious, ashamed and guilty. Until now, the only treatment that could tackle serious complications was injectable hyaluronidase, an enzyme that brings about the speedy break-up of hyaluronic acid. But this enzyme can cause a severe allergic reaction, triggered by the animal-origin ingredients, as well as slackening the skin, which leads to sagging, and severely dehydrating it, from which it recovers very slowly over between one and two months.

#### **Topilase®, the first patented "dermo-adjusting" topical cosmetic**

With my wealth of experience working in the Softfil® laboratories, specialising in developing cannulas and safe and innovative injection tools to make procedures easier for doctors to perform, I wanted to create something that was missing in our field. With the help of a galenic pharmacist, I worked for three years to develop a topical cosmetic product that

résultats problématiques augmente proportionnellement avec le nombre d'actes et l'élargissement de l'âge des consommateurs ; nous avons depuis quelques années une patientèle de millénials adeptes du reshaping des pommettes, ainsi que d'une intervention délicate mais très recherchée, l'augmentation du volume des lèvres. Avec plus de 20 ans d'utilisation à travers le monde et la tendance actuelle d'une volumétrie en 3D du visage, la possibilité d'effets secondaires indésirables est bel et bien une réalité.

#### **Des désagréments bien connus des spécialistes**

Les désagréments plus ou moins importants sont bien connus des praticiens qui les ont répertoriés comme suit : un gonflement lié à une quantité excessive de produit injecté, une asymétrie, la paupière inférieure présentant un aspect irrégulier ou une poche suite à une injection dans le cerne, la surinjection des lèvres, un gonflement post-injection pouvant perdurer de quelques heures à quelques jours et enfin, l'apparition de granulomes en réaction à la présence d'un corps étranger. Ces



derniers sont rares avec l'acide hyaluronique, le plus souvent il s'agit de faux granulomes causés par un agrégat de produit trop dense.

Dans les cas les plus importants, les patients disent ne plus se reconnaître et d'avoir leurs expressions modifiées, ou encore de présenter un aspect hyper-injecté visible, avec parfois des réactions négatives de leur entourage. Ces critiques, cumulées à l'altération de leurs traits et donc à une perte d'altérité, leur fait ressentir de l'anxiété, de la honte et de la culpabilité.

Jusqu'à présent, le seul traitement pour faire face aux complications graves était la hyaluronidase injectable, une enzyme qui induit la désintégration accélérée de l'acide hyaluronique. Mais cette enzyme peut provoquer une réaction allergique forte déclenchée par les ingrédients d'origine animale, ainsi que le ramollissement de la peau entraînant un relâchement cutané, et une déshydratation importante, avec une récupération lente sur un à deux mois.

#### **Topilase®, le premier soin cosmétique topique breveté « dermo-ajusteur »**

Fort de mon expérience au sein des laboratoires Softfil® spécialisé dans le développement de canules et d'outils d'injection sûrs et innovants pour faciliter les gestes des praticiens, j'ai voulu créer ce qui manquait dans ma pratique. Ainsi, avec l'aide d'un pharmacien galéniste, j'ai travaillé durant trois ans à développer un soin cosmétique topique permettant de lisser les irrégularités de surface, d'atténuer les défauts et aplanir les niveaux d'acide hyaluronique, et d'harmoniser l'aspect des traitements. Ce soin permet de peaufiner le résultat après l'injection pour un rendu haute-précision. Présenté sous forme de crème topique, Topilase® est formulé avec un complexe enzymatique à base d'hyaluronidase, de lipase et de protéase, ainsi que d'un concentré en ingrédients d'origines 100% naturelles sélectionnés pour leur capacités réparatrices, apaisantes, purifiantes et anti-gonflement : Aloe Vera concentré associé à un complexe d'huiles essentielles de Lavande, Immortelle, Myrrhe et Ciste. Ce complexe facilite la pénétration des actifs dans la peau pour une efficacité optimale sur la diminution des volumes superficiels, pour atténuer les irrégularités de surface, et pour ajuster un résultat non satisfaisant, même dans le cas d'une injection ancienne.

Pour chaque forme d'irrégularité, j'ai développé un protocole applicable en 1 à 6 séances espacées de 10 à 15 jours avec des quantités précises de crème à appliquer. Topilase® est conditionné avec un embout dosificateur associé à un pinceau conceptualisé pour une meilleure précision d'application. Réservé uniquement aux professionnels de santé, ce soin topique breveté a fait l'objet d'essais cliniques, d'essais en laboratoire et de tests d'innocuité oculaire et cutanée, de compatibilité et de stabilité suivant le règlement cosmétique pour s'assurer de sa sécurité et de son efficacité. Il a fait l'objet d'un test de satisfaction auprès de 20 médecins, dermatologues et chirurgiens internationaux. Ce soin topique dermo-ajusteur est pour moi un outil de travail indispensable. J'utilise maintenant Topilase® presque systématiquement en fine couche pour réduire le gonflement suite à une injection dans les lèvres ou dans le cerne, et il me permet d'ajuster au plus près mes résultats, d'harmoniser les volumes et lisser l'apparence de la peau, ainsi que de récupérer des asymétries ou autres désajustements auprès de patients venus me consulter à cet effet.

smooths surface irregularities, tones down any flaws and evens out hyaluronic acid levels, as well as harmonising the appearance of any treatments. This product can refine the results of injections for a high-precision finish. Presented as a topical cream, Topilase® is formulated with an enzymatic complex containing hyaluronidase, lipase and protease, as well as a concentration of 100% natural ingredients, selected for their reparative, soothing, purifying and anti-swelling properties: concentrated aloe vera combined with a complex of lavender, immortelle flower, myrrh and cistus essential oils. This complex helps the actives to penetrate into the skin for optimum efficacy when reducing superficial volumes, reducing any surface irregularities, and adjusting any unsatisfactory results, even in the case of old injections.

For every type of irregularity, I have developed a protocol applicable in 1 to 6 sessions spaced 10 to 15 days apart, with precise quantities of cream to be applied. Topilase® is packaged with a special dosing nozzle along with a specially-designed brush to make the application as precise as possible. For use only by healthcare professionals, this patented topical treatment has been subjected to clinical trials, laboratory tests and tests to check its eye and skin safety, compatibility and stability according to cosmetic regulations to ensure that it is safe and effective. A satisfaction survey has been carried out among 20 international doctors, dermatologists and surgeons. In my opinion, this dermo-adjusting topical product is an essential tool. I now almost systematically apply a thin layer of Topilase® to reduce any swelling after injecting the lips or under-eye area, and it allows me to refine my results even more accurately, to harmonise the volumes and smooth the skin's appearance, as well as correcting any asymmetry or other problems highlighted by the patients who come to see me for this reason.

